



Mitteldruck-Radialventilator

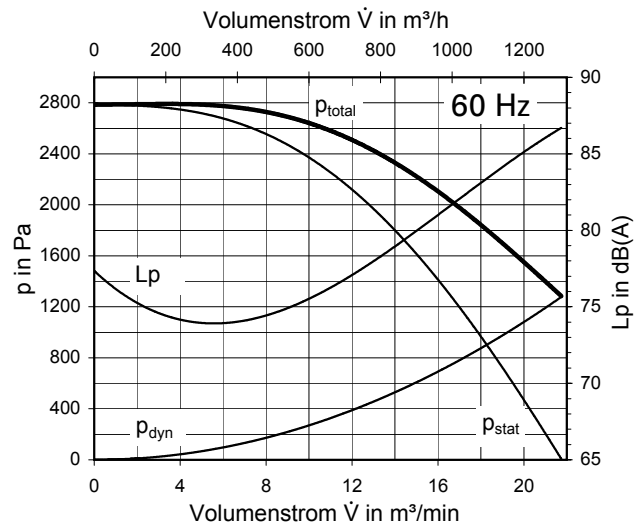
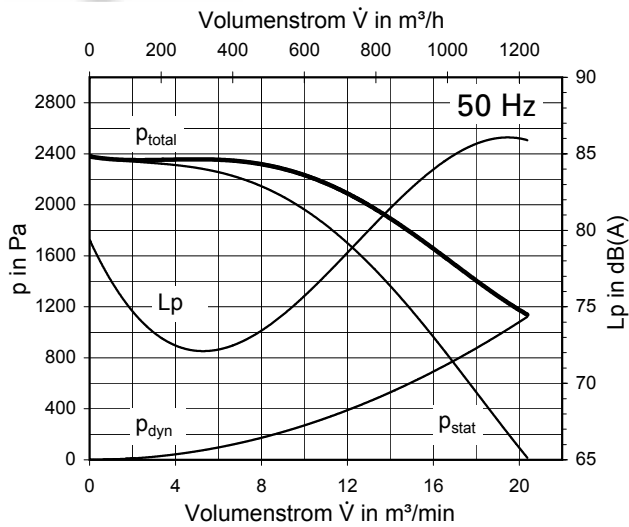


motoren

Medium pressure fan

GT 100-T-80/2

IE3 / IE4



Technische Daten

50 Hz

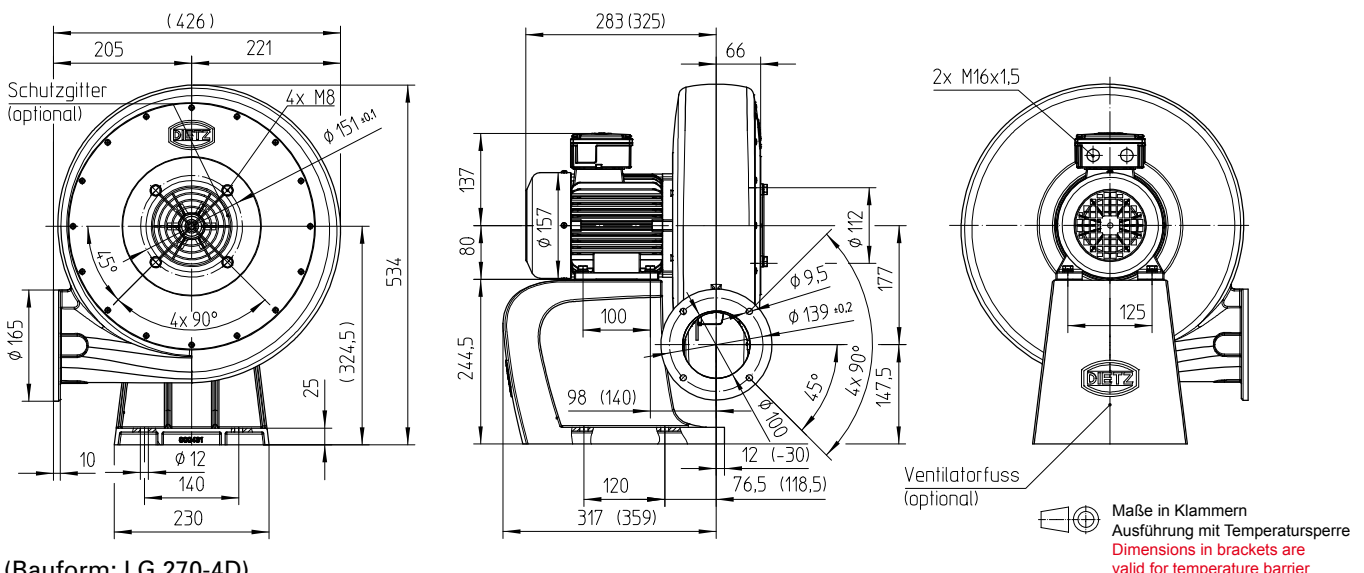
60 Hz

Technical Data

Typ	GT 100-T-80/2		GT 100-T-80/2 mit 60 Hz-Laufrad/with 60 Hz impeller		Typ
Ventilator rechts ohne Fuß	IE3	259910	259981	260096	fan right without foot
	IE4	260030	260114		
Ventilator rechts ohne Fuß, jedoch mit Temperatursperre	IE3	259956	259994		fan right without foot, however with temperature barrier
	IE4	260064	260114		
Ventilatorfuß		222061	222061		fan foot
Volumenstrom, frei ausblasend		20,0 m³/min (1200 m³/h)	22,0 m³/min (1320 m³/h)		Free outlet flow rate
Druckerhöhung, voll gedrosselt		2380 Pa	2790 Pa		Pressure increase, fully throttled
Motor-Bemessungsleistung		1,00 kW	1,25 kW		Motor nominal rating
Spannung Δ		3AC, 220-240 V, 50 Hz	3AC, 254-277 V, 60 Hz		Voltage delta connection
Spannung Y		3AC, 380-420 V, 50 Hz	3AC, 440-480 V, 60 Hz		Voltage star connection
Stromaufnahme max.	IE3	4,00 A, 50 Hz	4,10 A, 60 Hz		Current draw. approx.
	IE4	4,00 A, 50 Hz	4,00 A, 60 Hz		
Gewicht ohne Ventilatorfuß		22,0 kg	21,5 kg		Weight with/without fan foot
Ventilatorgehäusematerial		Aluminium	Aluminium		Fan housing material
Laufmaterial		Stahl/steel	Stahl/steel		Material of impeller
Temperatur des Fördermediums		max. 80 °C (176 °F)	max. 80 °C (176 °F)		Temperatur of medium
Ausführung mit Temperatursperre		max. 230 °C (446 °F)	max. 230 °C (446 °F)		with temperature barrier

Die Ventilatoren erfüllen die Wirkungsgradanforderungen der ab 01.01.2015 gültigen ErP-Richtlinie, gemäß Verordnung EU Nr. 327/2011. Technische Daten siehe Inhaltsverzeichnis. The fans meet the efficiency requirements valid from 01.01.2015 ErP Directive, in accordance with EU Regulation No. 327/2011. Technical data, see content.

Abmessungen/Dimensions



(Bauform: LG 270-4D)